

1.3 Η οργάνωση των πολυκύτταρων οργανισμών

Να τοποθετήσετε στην κατάλληλη στήλη τις λέξεις-έννοιες που ακολουθούν

ρίζα
σκύλος
σκελετός
νεφρό

πεύκο
οστίτης
αμοιβάδα
μυϊκός ιστός

νευρικός ιστός
συκώτι
wάριο
καρδιά

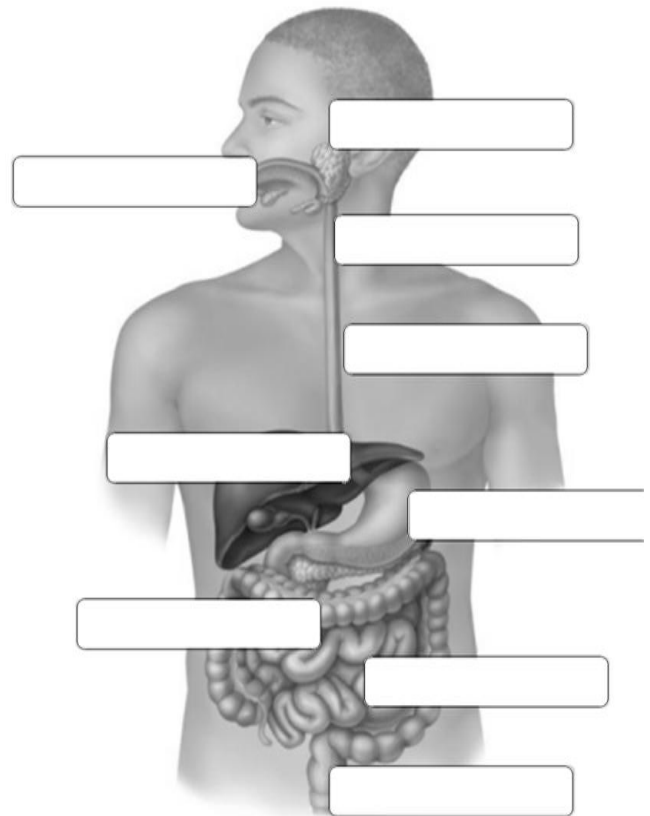
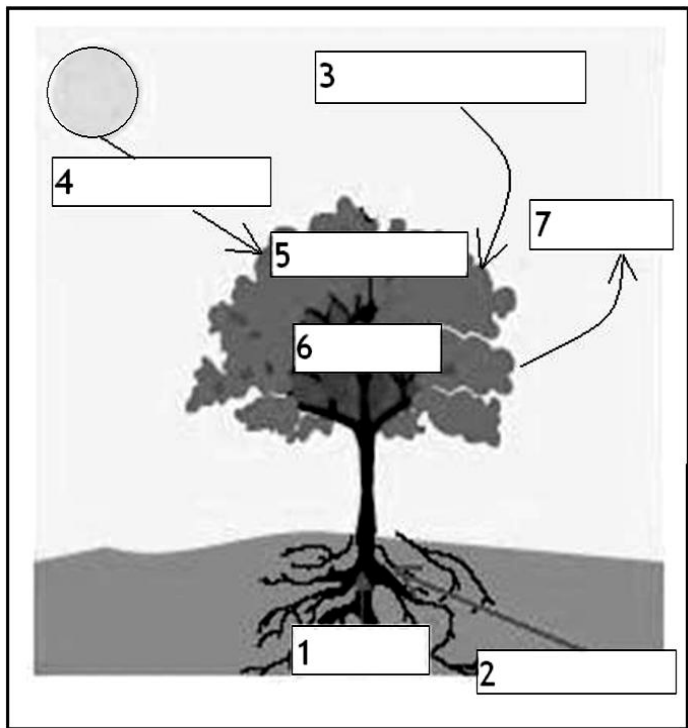
περιστέρι
φάρυγγας
κυκλοφορικό
βακτήριο

ερυθρό αιμοσφαίριο
φύλλο
πνεύμονας
πεπτικό

αναπνευστικό
τριανταφυλλιά
πλάτανος
διάφραγμα

Κύτταρο	Ιστός	Όργανο	Σύστημα οργάνων	Οργανισμός

2. Πρόσληψη ουσιών και πέψη



ΒΙΟΛΟΓΙΚΟ ΥΓΡΟ	ΕΚΚΡΙΝΕΤΑΙ ΑΠΟ	ΠΕΡΙΕΧΕΙ	ΔΙΑΣΠΑ
Σάλιο			
Γαστρικό υγρό			
Χολή			
Παγκρεατικό υγρό		--	--