

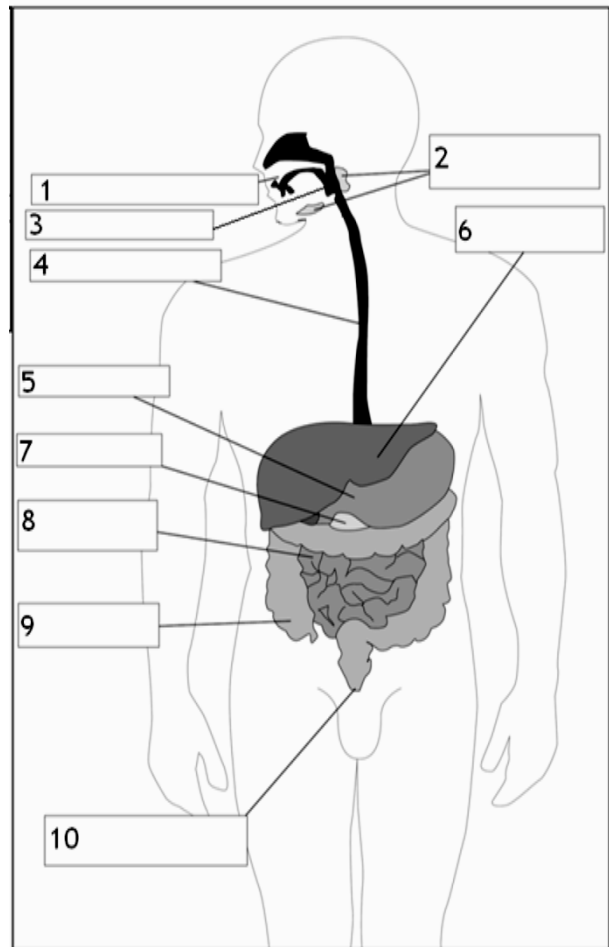
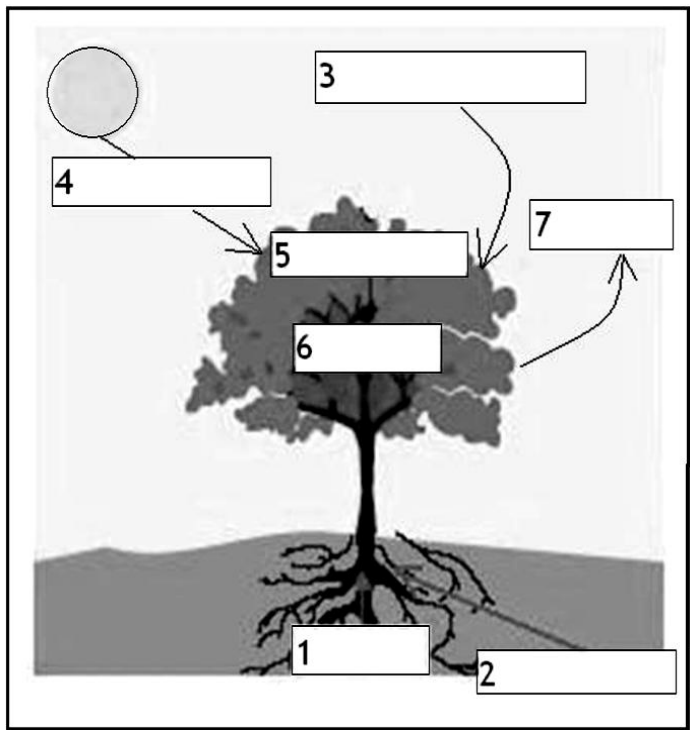
1.3 Η οργάνωση των πολυκύτταρων οργανισμών

Να τοποθετήσετε στην κατάλληλη στήλη τις λέξεις-έννοιες που ακολουθούν

ρίζα	πεύκο	νευρικός ιστός	περιστέρι	ερυθρό αιμοσφαίριο	αναπνευστικό
σκύλος	οστίτης	συκώτι	φάρυγγας	φύλλο	τριανταφυλλιά
σκελετός	αμοιβάδα	wάριο	κυκλοφορικό	πνεύμονας	πλάτανος
νεφρό	μυϊκός ιστός	καρδιά	Βακτήριο	πεπτικό	διάφραγμα

Κύτταρο	Ιστός	Όργανο	Σύστημα οργάνων	Οργανισμός

2. Πρόσληψη ουσιών και πέψη



ΒΙΟΛΟΓΙΚΟ ΥΓΡΟ	ΕΚΚΡΙΝΕΤΑΙ ΑΠΟ	ΠΕΡΙΕΧΕΙ	ΔΙΑΣΠΑ
Σάλιο			
Γαστρικό υγρό			
Χολή			
Παγκρεατικό υγρό		--	--